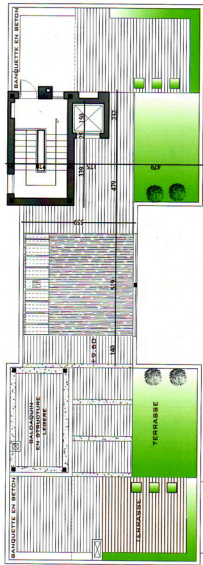


# APPARTEMENT N°20 S+5 AU 1 ER ETAGE

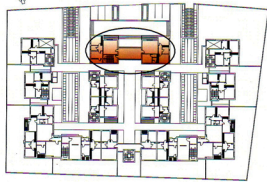
"LES JARDINS DE GAMMARTH"

PROMOTEUR: SOCIÉTÉ DARTHAGINOÏDE  
DE DÉVELOPPEMENT IMMOBILIER  
MAI 2012

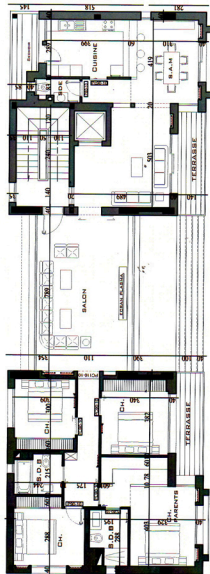
ARCHITECTE: CABINET FOUÉD ELLEUICH



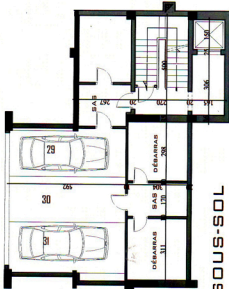
PLAN TOITURE TERRASSE



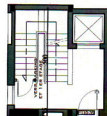
PLAN DE SITUATION: 1 ER ETAGE



PLAN APARTEMENT (1 ER ETAGE)



PLAN SOUS-SOL



PLAN DE L'ENTRÉE (RDC)

SURFACE TOTALE	249,7 M <sup>2</sup>
TERRASSE 2ÈME NIVEAU	249,3 M <sup>2</sup>
V. JARDINISÉ ESCALIER	27 M <sup>2</sup>
SURFACE 0000	27 M <sup>2</sup>
SURFACE 0000	116 M <sup>2</sup>

SURFACE INTERIEURES	
BÉTONN. S.A.M	34,5 M <sup>2</sup>
SALON	36,4 M <sup>2</sup>
CUBINE	13,30 M <sup>2</sup>
SALA D'ÂNGER	25,8 M <sup>2</sup>
CHAMBRE PARENTS	5,8 M <sup>2</sup>
S.D.B PARENTS	4,90 M <sup>2</sup>
CHAMBRE 1	11,76 M <sup>2</sup>
CHAMBRE 2	11 M <sup>2</sup>
CHAMBRE 3	11,35 M <sup>2</sup>
S.D.B	4,72 M <sup>2</sup>



"LES JARDINS DE GAMMARTH"